

# PUNAINEN IRLANNINSETTERI

Tuomarit: JUN ja NUO Reino Korpela, muut Eeva Anttinen

Kuvat: © Johanna Karkaus ja KD Valokuvaus - Kata Dahlmars



**ENTICE QUERIDA, narttu, AVO-ERI, AVK1, PN1, SA, ROP, SERT, BIS-4**

Feminiininen, mittasuhteiltaan oikea, pienehkö. Kaunisilmeinen, linjoiltaan oikea, pitkä pää. Korvat oikein. Kaula saisi olla pitempi. Etuasentoiset lavat. Riittävät kulmaukset edessä. Hyvä raajaluusto ja käpälät. Tilava, riittävän syvä, edestä vajaa rintakehä. Lyhyt lantio. Laineikas, runsashapsuinen karvapeite. Kintereistä hieman epävarmat, muuten normaalit liikkeet. Karvoitus hieman kirjava.

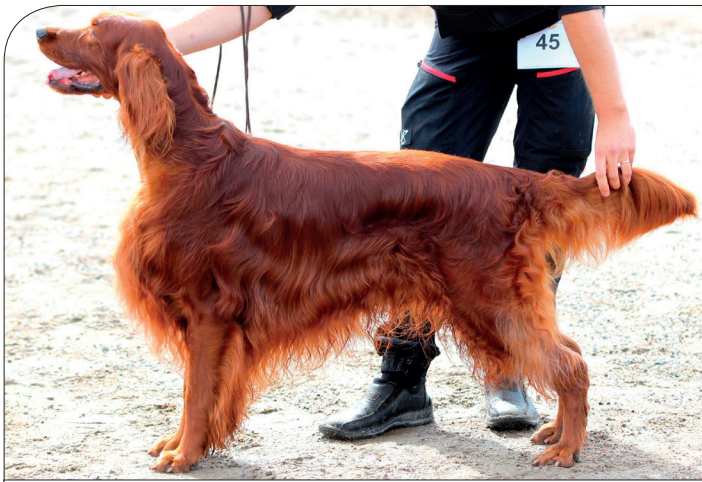


**SILVER HILLOCK'S ARDAN, uros, AVO-ERI, AVK1, PU1, SA, VSP, SERT**

Maskuliininen, sopivan kokoinen, sopusuhtainen kokonaisuus. Oikealinjainen, pitkä uroksen pää, jossa voimakas kuono-osa ja puutteellinen otsapenger. Korvat alaskiinnittyneet. Pitkä ryhdikäs kaula. Etuasentoiset lavat. Sopivasti kulmautunut. Hyvä raajaluusto ja käpälät. Täyteläinen rintakehä, joka voisi olla hieman syvämpi. Hieman lyhyet ja kapeat liikkeet edestä ja takaa. Runsashapsuinen, oikeanlaatuinen pitkä karvapeite.

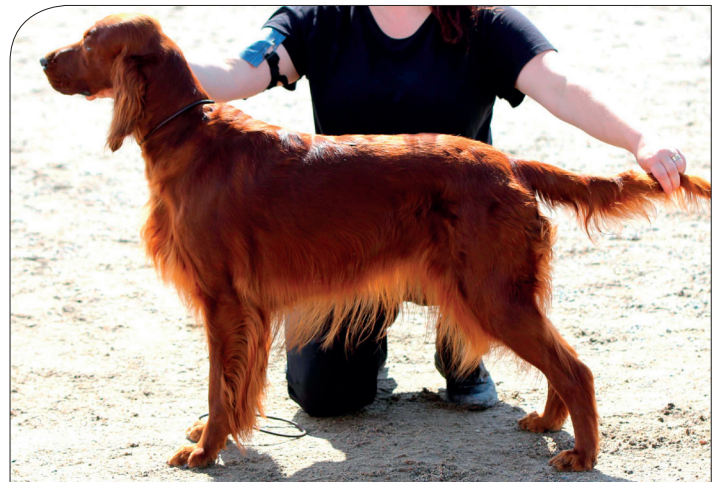
ENTICE QUERIDA, narttu, AVO-ERI, AVK1, PN1, SA, ROP, SERT, BIS-4

SILVER HILLOCK'S ARDAN, uros, AVO-ERI, AVK1, PU1, SA, VSP, SERT



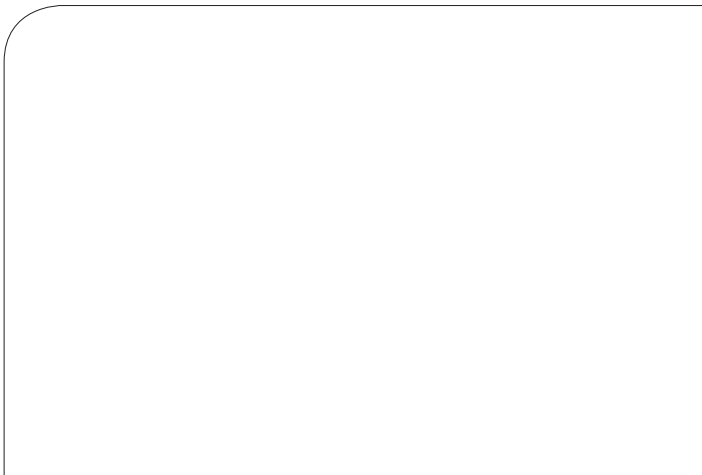
**ENTICE KARIBBEAN PIRATE, uros, VAL-ERI, VAK1, PU2, SA**

Sopivankokoinen, maskuliininen. Sopusuhtainen kokonaisuus, jolla pitkä, linjoiltaan oikea, hyväilmeinen pää. Korvat alaskiinnityneet. Hyvä, jalo kaula. Etuasentoiset lavat. Hyvä ylälinja. Riittävän syvä ja pitkä rintakehä. Niukat etukulmaukset. Hyvä raajaluusto, matalat kädäpäät. Vetävät sivuliikkeet, mutta edestä hieman koukkivat ja takaa kapeat. Oikeanlaatuinen, sopivasti hapsukas karvapeite.



**RED LOVEHUNTER'S DREAMGIRL, narttu, AVO-ERI, AVK2, PN2, SA**

Sopivankokoinen, mittasuhteiltaan oikea, feminiininen narttu, jolla pitkä, kuiva pää. Hieman laskea kuonolinja ja puutteellinen otsapenger. Kaunis ilme. Korvat oikein. Hyvä kaula ja ylälinja, joskin lavat etuasentoiset. Tasapainoiset kulmaukset. Hyvä raajaluusto ja kädäpäät. Täyteläinen, riittävän syvä, hieman edestä vajaa rintakehä. Lyhyet, suora-asentoiset askeleet. Suora, kiiltävä, sopivasti hapsukas, oikeavärinen karvapeite..



**ENTICE QUICKSTEP, uros, NUO-ERI, NUK1, PU3, SA, VARA-SERT**

Sopiva koko. Hyvät mittasuhteet. Komea uroksen pää, jossa hyvät linjat. Hyvä kaula ja rintakehä, samoin takaosa. Sopiva raajaluusto ja kulmaukset. Hyvä hännänkiinnitys. Hyvä karvapeite. Tasapainoinen liike ja käytös.



**QUACK'S DIXIELAND ROCK, narttu, AVO-ERI, AVK3, PN3, SA, VARA-SERT**

Feminiininen, sopivan kokoinen, sopusuhtainen. Oikeanlinjainen ja -ilmeinen, kuiva pää. Kaunis ilme. Korvat alaskiinnityneet. Hyvä kaula ja ylälinja. Sopivasti kulmautunut. Hyvä raajaluusto. Oikeamuotoinen, mutta edestä puuttuva, hieman matala rintakehä. Hyvä luusto ja kädäpäät. Vapaat suora-asentoiset liikkeet edestä ja sivusta. Kiiltävä, sopivan hapsukas, oikeanlainen karvapeite.



**ENTICE QUEEN OF FOREST, narttu, NUO-ERI, NUK1, PN4, SA**

Sopiva koko. Hyvät mittasuhteet ja vahvuusaste. Kaunislinjainen pää. Hyvä kaula ja rintakehä. Samoin takaosa. Keskivahvat raajat hyvät kulmaukset. Hyvä karvapeite ja hännänkiinnitys. Kevyt liike. Miellyttävä käytös.



**ENTICE O'REALLY, uros, VAL-ERI, VAK2, PU4, SA**

Maskuliininen, sopivankokoinen. Hieman pitkärunkoinen. Pitkä pää, jossa kovin voimakas kuono, puutteellinen otsapenger, mutta hyvä ilme. Korvat alaskiinnityneet. Ryhdikäs kaula, hyvä ylälinja. Täyteläinen rintakehä. Eturenta puuttuu. Niukat etukulmaukset. Hieman korkea kinner. Hyvä raajaluusto. Lyhyet, sipsuttavat askeleet suureksi koiraksi. Oikeanlaatuinen, runsashapsuinen, oikeavärinen karvapeite.



**RED LOVEHUNTER'S FOREVER, uros, JUN-ERI, JUK1, SA**

Sopiva koko, erinomaiset mittasuhteet. Oikeamuotoinen pää, hyvä kaula ja rintakehä. Hyvä takaosa. Sopiva raajaluusto ja kulmaukset. Hyvä karvapeite. Tasapainoinen liike ja käytös.



**ENTICE RED QUEEN, narttu, JUN-ERI, JUK1, SA**

Keskikokoa hieman pienempi. Erinomainen rotutyyppi ja mittasuhteet Kaunislinjanen pää. Hyvä kaula ja rintakehä. Melko hyvä takaosa. Sopiva raajaluusto. Erinomaiset kulmaukset. Hyvä karvapeite ja hännänkiinnitys. Tasapainoinen liike ja käytös.



**FINBY INEZ, narttu, KÄY-ERI, KÄK1, SA**

Sopivankokoinen, feminiininen, mittasuhteiltaan oikea. Hyväilmeinen, pitkä pää, jossa kuono hieman laskeva. Puutteellinen otsapenger. Korvat oikein. Kaula voisi olla pitempi. Suorat etukulmaukset. Niukat takakulmaukset. Hyvä ylälinja. Täyteläinen, riittävän syvä rintakehä, eturinta puuttuu. Sivusta, hyvin maatavoittavat ja takaa hieman kapeat liikkeet. Vaaleat hapsut, muuten suora, oikeanvärinen karvapeite.



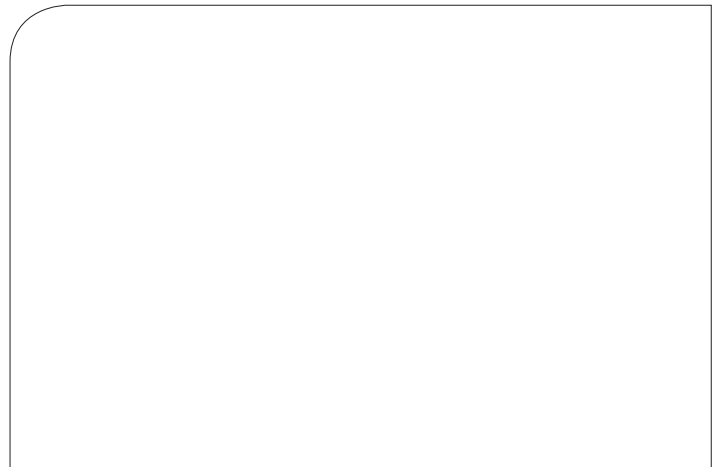
**FORFARIAN YOU SEXY THING, narttu, VET-ERI, VEK1, SA, VET ROP, BISVET-3**

Sopivankokoinen, feminiininen, mittasuhteiltaan oikea. Pitkä, kuiva, oikealinjainen pää, jossa puutteellinen otsapenger. Korvat alaskiinnittyneet. Hyvä kaula ja ylälinja. Riittävästi kulmautunut. Riittävän syvä ja pitkä, edestä puutteellinen rintakehä. Hyvä raajaluusto. Pehmeyttä kypälissä. Runsaat kiharat hapsut, kiiltävä suora karvapeite muuten. Liikkuu reippaasti mutta hieman takaa ahtaasti.



**ENTICE SUNSATION, narttu, JUN-ERI, JUK2, SA**

Keskikokoinen. Hieman kevyttyppinen, hyvät mittasuhteet. Kaunislinjainen pää. Hyvä kaula ja rintakehä, samoin takaosa. Sopiva raajaluusto ja kulmaukset. Hyvä karvapeite ja hännänkiinnitys. Kevyet liikkeet, rauhallinen käytös.



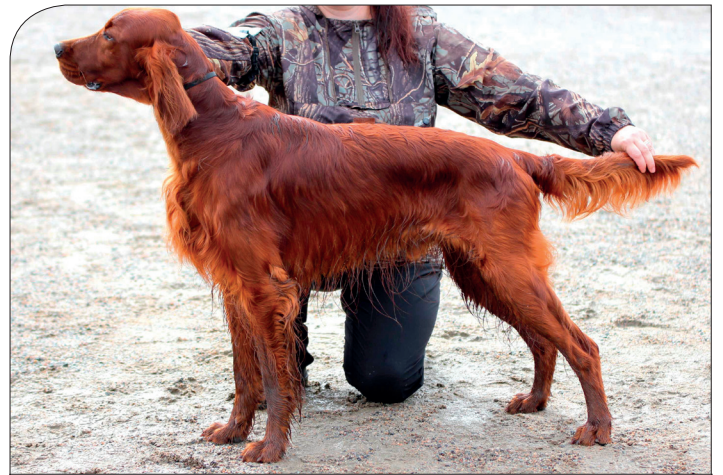
**ENTICE QUITE REBEL, uros, NUO-ERI, NUK2, SA**

Sopiva koko. Melko hyvät mittasuhteet. Oikeamuotoinen pää. Riittävä kaula. Tiivis ylälinja. Sopivan pitkä rintakehä. Hyvä lantion asento. Keskivahvat raajat. Riittävät kulmaukset. Oikealaatuinen karvapeite. Tehokas liike. Miellyttävä käytös.



**ENTICE QUITE CUTE, narttu, NUO-ERI, NUK2, SA**

Sopiva koko ja mittasuhteet. Kaunislinjainen pää. Hyvä runko ja raajarakenne, samoin karvapeite. Tasapainoinen liike ja käytös.



**RED LOVEHUNTER'S ERÄSAMOILIIJA, uros, AVO-ERI, AVK2, SA**

16 kk uros joka on mittasuhteiltaan oikea. Päässä hyvät linjat ja sopivaa pituutta. Hyvin kehittynyt rintakehä, johon toivoisin lisää tilavuutta. Normaali kulmaukset, mutta edessä ranteista lähtien ulkokierteisyyttä ja takana kinnerahtautta, joka näkyy myös liikkeessä. Koira jännittää tilannetta niin ettei esitä parastaan. Hyvä turkki. Kaunis väritys.



**QUACK'S BEL AIR, narttu, VET-ERI, VEK2, SA**

Kookas, feminiininen, mittasuhteiltaan oikein. Kuiva, pitkä pää, jossa puutteelliset kulmakaaret ja otsaurre. Korvat alaskiinnittyneet. Kaunis kaula ja ylälinja. Riittävästi kulmautunut, hyvä raajaluusto. Riittävän pitkä, syvä, täyteläinen rintakehä, eturintaa puuttuu. Vapaat suora-asentoiset liikkeet. Kiiltävä, runsashapsuinen karvapeite.



**RED LOVEHUNTER'S FLASHBACK, narttu, JUN-ERI, JUK3, SA**

Sopiva koko, hyvät mittasuhteet. Oikeamuotoinen pää, jossa hyvät linjat. Sopiva kaula ja rintakehä. Tiivis ylälinja. Hyvä takaosa. Keskivahvat raajat. Hyvät kulmaukset. Riittävä karvapeite. Hyvä hännänkiinnitys. Tasapainoinen liike ja käytös.



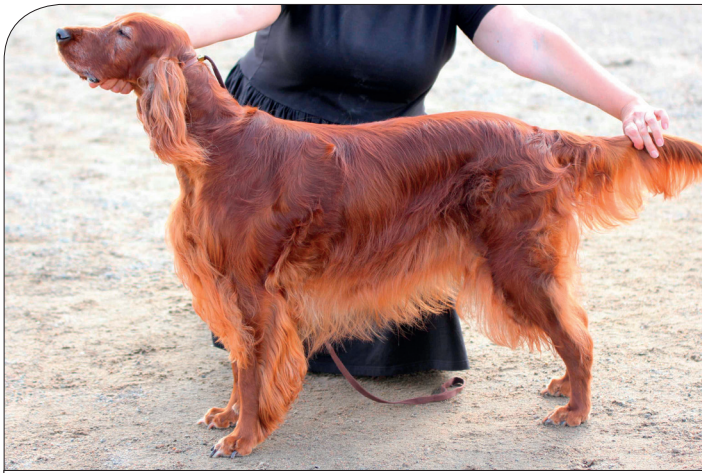
**ENTICE QUITE DEAR, narttu, NUO-ERI, NUK3, SA**

Sopiva koko, hyvät mittasuhteet. Kaunislinjainen pää. Sopivan tilava rintakehä. Hyvä takaosa. Keskivahvat raajat. Hyvät kulmaukset. Hyvä karvapeite ja hännänkiinnitys. Liikkuu pitkällä askelmitalla. Rauhallinen käytös.



**FLAMEFIELD'S CLARK KENT, uros, AVO-ERI, AVK3**

Sopivan kokoinen, maskuliininen, mittasuhteiltaan oikea. Runko saisi olla syvempi, koira vaikuttaa ilmavalta. Oikealinjainen, riittävän pitkä, tiukkaileminen pää. Korvat oikein, hyvä kaula, kaunis ylälinja. Täyteläinen rintakehä, vaikkakin matala. Lyhyt lantio. Suorat olkavarret, muuten hyvät kulmaukset. Riittävä raajaluusto, hyvät käpälät. Suora-asentoiset liikkeet, mutta kintereestä epävakaa. Hyvä karvapeite ja väritys.



**RAISTAR KESHAS TIK TOK, narttu, VET-ERI, VEK3, SA**

Feminiininen, sopivankokoinen, hieman pitkärunkoinen. Pää oikealinjainen, pitkä ja kuiva, mutta otsapenger tä puuttuu. Kauniit silmät. Korvat alaskiinnittyneet. Hyvä kaula ja ylälinja, joskin etuasentoiset lavat. Riittävästi kulmautunut. Hyvä raajaluusto ja käpälät. Hyvä rintakehä. Hieman sipsuttavat liikkeet ja kynärpäistä avoimet. Kiiltävä, runsashapsuinen, oikeanvärinen karvapeite.



**SILVER HILLOCK'S BLISSFUL BLUEBELL, narttu, JUN-ERI, JUK4, SA**

Keskikokoinen hyvät mittasuhteet. Kaunislinjainen pää. Hyvä kaula ja rintakehä. Samoin takaosa. Sopiva raajaluusto. Hyvät kulmaukset. Hyvä karvapeite. Liikkuu melko korkealla askeleella. Rauhallinen käytös.



**REDSEEKER HERO, uros, AVO-ERI, AVK4**

Sopivankokoinen, maskuliininen, mittasuhteiltaan oikea. Voimakas uroksen pää, jossa kuono voisi olla pitempi ja otsapenger selveämpi. Korvat oikein. Kaula voisi olla jalompi. Oikea ylälinja. Tilava ja riittävän syvä runko. Voimakas raajaluusto. Riittävästi kulmautunut. Hieman matalat käpälät. Eteenpäin vievät, takaa hieman ahtaat liikkeet. Runshapsuinen, oikeanlaatuinen karvapeite.



**QUACK'S DIRTY DIRTY FEELING, narttu, AVO-ERI, AVK4, SA**

Feminiininen, mittasuhteiltaan oikea, hieman pieni. Pitkä kaunis kuiva pää, jossa otsapenger tulisi olla selkeämpi. Korvat alaskiinnittyneet. Kaunis kaula ja hyvä ylälinja. Etuasentoiset lavat, suorat olkavarret. Sopiva raajaluusto. Matalat etukäpälät. Riittävän pitkä, hieman matala rintakehä. Eturinta puuttuu. vapaat suora-asentoiset liikkeet. Kiiltävä, sopivasti hapsukas, suora karvapeite.



**ENTICE GIRL HAS A RIDDLE, narttu, VET-ERI, VEK4**

Kookas, mittasuhteiltaan oikea. Kuiva, pitkä, oikealinjainen pää. Korvat alaskiinnittyneet. Hyvä kaula ja ylälinja. Etuasentoiset lavat. Niukat etukulmaukset. Täyteläinen, riittävän syvä rintakehä. Hyvä raajaluusto. Matalat, teräväpäiset käpälät. Suora-asentoiset, hieman voimattomat liikkeet. Hieman laineikas, runsas, suorahapsuinen karvapeite, joka on hieman kirjava.



**RED LOVEHUNTER'S FORESTGIRL, narttu, JUN-ERI**

Keskikokoinen. Hienot mittasuhteet, sopiva vahvuusaste. oikeamuotoinen pää. hyvä kaula. Riittävän tilava rintakehä. Hyvä takaosa. Keskivahvat raajat. Riittävät kulmaukset edessä ja takana. Oikealaatuinen karva. liikkuu riittäväällä askelpituudella.



**RED LOVEHUNTER'S FAIRYTALE, narttu, JUN-ERI**

Sopiva koko. Hyvät mittasuhteet. Oikeamuotoinen pää. Hyvä kaula. Sopiva rintakehän tilavuus. Hyvä takaosa. Sopiva raajaluusto. Hyvät kulmaukset. Hyvä karvapeite ja hännänkiinnitys. Liikkuu pitkällä askelmitalla. Hieman epäilevä käytös.



**RED LOVEHUNTER'S FABULOUSGIRL, narttu, JUN-ERI**

Lähes keskikokoinen. Hyvät mittasuhteet. Oikeamuotoinen pää. Hyvä kaula ja rintakehä. Samoin takaosa. Sopiva luusto ja kulmaukset. Hieman lyhyt karvapeite. Oikein kiinnittynyt häntä. Liikkuu tehokkaasti. Miellyttävä käytös.



**ENTICE SMOKING HOT, narttu, JUN-ERI**

Keskikokoa hieman pienempi. Tasapainoisesti kehittynyt. Hyvät mittasuhteet. Oikeamuotoinen pää, jossa hyvä ilme. Hyvä kaula ja rintakehä, samoin takaosa. Kokoon sopiva raajaluusto. Hyvät kulmaukset. Hyvä karva ja hännänkiinnitys. Tasapainoinen liike ja käytös.



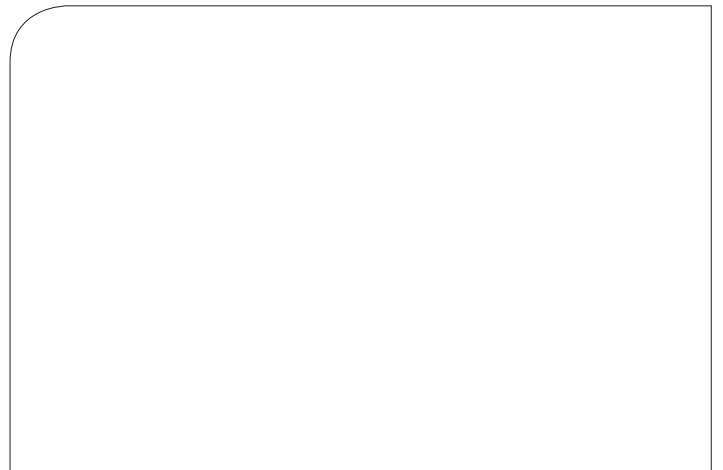
**VINCA THORE MIRACLE OF MUSIC, uros, AVO-ERI**

Sopivankokoinen, maskuliininen, hieman pitkäomainen uros. Pituus on lanneosassa. Pään linjat eivät ole oikeat ja otsapengereen tulee olla selvempi. Korvat alaskiinnittynyt. Kauniskaula, hyvä ylälinja. Etuasentoiset lavat. Kulmaukset hieman epätasapainossa keskenään. Hyvä raajaluusto, matalat pitkät käpälät. Vankka, riittävän pitkä runko. Hieman takaa epävaakaat, edestä avoimet liikkeet. Oikealaatuinen, hieman kirjava, runsashapsuinen karvapeite.



**GOLDEN ANNIE'S IRISH PR LEIA, narttu, KÄY-EH, KÄK2**

Pieni, feminiininen, mittasuhteiltaan oikea. Kuiva, oikealinjainen ja -ilmeinen pää, jonka kuono voisi olla hieman pitempi. Korvat oikein. Kaula voisi olla pitempi. Etuasentoiset lavat, muuten hyvä ylälinja. Täyteläinen edestä puutteellinen rintakehä. Niukat kulmaukset. Hyvä raajaluusto. Matalat käpälät. Vapaat liikkeet.



**KAARNIKKAVARVUN KINGI, uros, NUO-EH, NUK3**

Keskikokoa kookkaampi kevyttypinen. Tänäpäin puutteellisessa karvapeitteessä esitetty uros, jolla oikealinjainen pää. Hyvä kaula. Riittävä rintakehän tilavuus. Hieman jyrkkä lantionasento. Kevyt raajaluusto. normaali kulmaukset. Karvapeitteessä oikea laatu. Liikkuu korkealla askeleella. Normaali käytös.



**TAIGALINNUN MANTRA, narttu, KÄY-EH, KÄK3**

Sopivankokoinen, feminiininen, mittasuhteiltaan oikea. Kevyt, pitkä nartun pää, jossa kuono on niukkahuulinen ja otsapenger puutteellinen. Korvat oikein. Kaula saisi olla pitempi. Riittävät kulmaukset, hyvä raajaluusto. Riittävän täyteläinen ja syvä, edestä puutteellinen rintakehä. Hieman lyhyt lantio. Liikkuu normaalisti. Niukkahapsuinen, oikeanvärinen ja -laatuinen karvapeite.



**PINEBAY CAITLIN, narttu, KÄY-EH, KÄK4**

Pienikokoinen, feminiininen, riittävän pitkärunkoinen. Kuiva, oikealinjainen pää, jossa kuono voisi olla pitempi. Tiukka ilme. Korvat oikein. Kaula voisi olla pitempi ja lavat asettuneet taemmaksi. Riittävät kulmaukset ja raajaluusto. Hieman pehmeyttä selässä. Täyteläinen, pitkä rintakehä, joka voisi olla syvämpi ja ulottua eturaajojen väliin. Hieman lyhytskeliset mutta maatavoittavat liikkeet. Sopivasti hapsukas, suora, hieman kirjava karvapeite.



**ENTICE RED RIDDLE, narttu, JUN-EH**

Keskikokoa pienempi. Mittasuhteiltaan lähes neliömäinen narttu, jolla kevyt pää. Kapea runko. Hieman lyhyt rintakehä ja jyrkkä lantionsento. Kokoon sopivat raajat. Riittävät kulmaukset. Oikealaatuinen karvapeite. Liikkuu riittävällä askelpituudella. Hieman pidättyväinen käytös.



**MERRYVIEW'S INDIAN SUMMER, narttu, AVO-EH**

Sopivankokoinen, feminiininen, mittasuhteiltaan oikea. Pitkä, kuiva, linjoiltaan oikea pää, jossa puutteellinen otsapenger ja leveän kuononselkä. Korvat oikein. Riittävä kaula. Etuasentoiset lavat. Riittävät kulmaukset. Hyvä ylälinja. Täyteläinen rintakehä. Hyvä raajaluusto. Pehmeät kätälät. Kapeat, hieman vetämättömät askeleet. Runsas kiharahapsutus. Voimakkaasti laineikas runkokarvoitus, oikea väri.



**REDSEEKER HAWK, uros, AVO-EH**

Urokseksi hieman matala ja pitkärunkoinen. Päässä voisi olla parempi sukupuolileima. Päänlinjat ja ilme oikeanlaiset. Korvat alaskiinnittyneet. Riittävä kaula. Hyvät kulmaukset, hyvä raajaluusto ja kätälät. Tilava runko, joka tulisi ulottua eturaajojen väliin. Hieman laineita, runsashapsuinen, oikeanlaatuinen karvapeite. Hieman epävakait liikkeet.



**REDSEEKER HONEY, narttu, AVO-EH**

Feminiininen, sopivankokoinen, mittasuhteiltaan oikea. Kuiva, pitkä, kapea pää. Kauniit silmät. Korvat oikein. Riittävän pitkä kaula. Etuasentoiset lavat. Riittävät kulmaukset. Riittävän pitkä ja syvä, edestä vajaa rintakehä. Hyvä raajaluusto. Hieman pehmeät kätälät. Normaalit sivuliikkeet. Korkeat ja lyhyet etuaskeleet. Osin laineikas, runsashapsuinen, vaaleakarvainen hapsutus, oikeanvärinen karvapeite.



**FINBY JOKER, uros, AVO-EH**

Sopivan kokoinen, maskuliininen, mittasuhteiltaan oikea. Oikeanmuotoinen pää, jonka tulisi olla pidempi ja otsapenkereen selkeämpi. Ilme on hieman tiukka. Korvat oikein. Kaula voisi olla pidempi. Etuasentoiset lavat. Niukat etukulmaukset, voimakkaasti kulmautunut takaa. Hyvä ylälinja. Runko saisi olla hieman syvämpi ja rintakehä ulottua eturaajojen väliin. Hyvä luusto, matalat kätälät. Vauhdikkaat, edestä avoimet liikkeet. Oikeanlaatuinen, riittävän hapsukas karvapeite.



**TAIGALINNUN ALPI, uros, AVO-EH**

Pienekkö, silti selkeä sukupuolileima ja oikeat mittasuhteet. Pää on oikealinjainen, mutta se saisi olla pitempi ja kuono-osa voimakkaampi. Kaula voisi olla pitempi, hyvä ylälinja. Lyhyehkö lantio. Rungon tulisi olla syvämpi, täyteläisempi edestä. Hyvät raajojen kulmaukset, luusto ja kätälät. Vapaat liikkeet. Oikeanlaatuinen, suora, niukkahapsuinen, paikoitellen vaalea karvapeite.



**TAIGALINNUN AURORA, narttu, AVO-EH**

Feminiininen, sopivankokoinen. Hieman saisi olla pitempi. Pää kuiva, kapea ja pitkä. Otsapenger saisi olla selvempi ja silmissä ystävällisempi ilme. Korvat oikein. Riittävä kaula. Etuasentoiset lavat. Niukat kulmaukset edessä ja takaa. Oikea ylälinja. Riittävän pitkä ja tilava rintakehä, joka tulisi ulottua eturaajojen väliin ja olla syvämpi. Normaali liikkeet. Hieman vaalea, oikeanlaatuinen, niukkahapsuinen karvapeite.



**FLAMEFIELD'S MOONSHINE KATE, narttu, AVO-EH**

Pieni, feminiininen, kevytrakenteinen, mittasuhteiltaan oikea. Pitkä, kapea, linjoitetaan oikea pää, jossa otsapenger voisi olla selvempi. Korvat oikein. Pitkä, kuiva kaula. Hyvä ylälinja. Täyteläinen, mutta edestä vajaa ja hieman matala rintakehä. Tasapainoiset raajojen kulmaukset. Sopiva raajaluusto. Erinomaiset sivuliikkeet. Edestä ja takaa suora-asentoiset liikkeet. Niukkahapsuinen, oikeanlaatuinen ja -värinen karvapeite.



**PEHTOORIN AZLIN, narttu, AVO-EH**

Feminiininen, pieni, mittasuhteiltaan oikea. Linjoitetaan oikea, riittävän pitkä, kevyt pää, jossa otsapenkereen tulisi olla selvempi. Korvat oikein. Riittävä kaula. Etuasentoiset lavat. Riittävät kulmaukset ja raajaluusto. Oikeanmuotoinen, matala ja edestä puutteellinen rintakehä. Normaali liikkeet. Kiiltävä, suora, sopiva hapsukas karvapeite.



**PEHTOORIN ARCHIE, uros, AVO-EH**

Maskuliininen, sopivankokoinen, mittasuhteiltaan oikea. Kallo hieman leveä. Kuono hieman niukka. Hyvä ilme, korvat oikein. Hyvä ylälinja, matala runko, jonka tulisi edestä täydyä. Lyhyt, jyrkkä lantio. Niukat etukulmaukset. Sopiva luusto, hyvä tassut. Vapaat liikkeet. Oikeanlaatuinen ja niukkahapsuinen karvapeite.



**REDSEEKER GAYA, narttu, VET-EH**

Sopivankokoinen, feminiininen, hieman raskaassa kunnossa. Kaunisilmeinen pää, jossa kuono-osa voisi olla pitempi. Korvat oikein. Riittävä kaula. Ylälinja on hieman painunut. Oikeanmallinen rintakehä. Niukat kulmaukset. Hyvä raajaluusto. Hyvän muotoiset mutta hieman painuneet käpälät. Hieman ponnettomat liikkeet. Oikeanlaatuinen, runsashapsuinen, hieman laineikas karvapeite.



**RED FELLOW'S QUICK SAND, narttu, VET-EH**

Voimakasrakenteinen, hieman pitkä, silti feminiininen narttu, jonka selkä on hieman painunut. Pitkä, oikealinjainen pää, jossa otsapenger saisi olla selvempi. Kaulanahkaa. Hyvä kaula, etuasentoiset lavat. Riittävät kulmaukset. Matalat käpälät. Hyvä raajaluusto. Kynnärpäistä irtonaiset, hieman voimattomat liikkeet. Oikeanlaatuinen, sopiva hapsukas karvapeite.



**FOWLERS TAIGA, narttu, JUN-H**

Lähes keskikokoinen. Mittasuhteiltaan neliömäinen. Oikeamuotoinen pää. Hyvä kaula. Riittävä rintakehän tilavuus. Jyrkkä lantionasento. Keskivahva raajaluusto. Riittävät kulmaukset. Hieman lyhyt karvapeite. Liikkuu lyhyellä taka-askeleella. Esiintyy tänään hieman pidättyvästi.



**FOWLERS TOVE, narttu, JUN-H**

Keskikokoa pienempi. Kevyttyppinen. Lähes oikeat mittasuhteet. Oikeamuotoinen pää. Lyhyt rintakehä. Voimakkaasti laskeva lantio. Riittävä raajaluusto. Samoin kulmaukset. Eturaajojen kiinnityksessä epävarmuutta. Oikeanlaatuinen karvapeite. Liikkuu lyhyellä askelmitalla. Hieman epäileväinen käytös.



**FINBY MARTHA, narttu, JUN-H**

Keskikokoa pienempi. siro ja kevytrakenteinen. Mittasuhteiltaan neliömäinen. Kevytpiirteinen pää. Hieman lyhyt rintakehä. Voimakkaasti laskeutuva takaosa. Kevyt raajaluusto. riittävät kulmaukset. Tänään lyhyt karvapeite. Kevyt liike. Miellyttävä käytös.



**FINBY MARIO, uros, JUN-H**

Keskikokoa pienempi, kehitysvaiheessa oleva kevyttyppinen uros, jolla kokoon sopiva kevyt pää. Riittävä kaula, hieman lyhyt rintakehä. Voimakkaasti laskeva takaosa. Kevyt raajaluusto. Riittävät kulmaukset. Eturaajojen kiinnitys vielä löysä. Lyhyt karvapeite. Liikkuu lyhyellä taka-askeleella. Hieman jännittynyt käytös.



**KAARNIKKAVARVUN KUURA, narttu, NUO-H**

Keskikokoa pienempi. Kevyttyyppinen. Siropiirteinen pää. Hyvä kaula. Riittävä rintakehän tilavuus. Sopiva lantion asento. Riittävä raajaluusto. Hieman niukat kulmaukset. Lyhyt karvapeite. Liikkuu kevyesti. Rauhallinen käytös.



**TAIGALINNUN HAIKU, narttu, AVO-H**

Feminiininen, pienikokoinen, neliömäinen. Kuiva, pitkä, niukkahuulinen pää. Tiukka ilme. Otsapenger voisi olla selvempi. Korvat oikein. Lyhyt kaula ja etuasentoiset lavat. Hyvin niukat kulmaukset edessä ja takaa. Ylälinja ei aivan suora. Riittävän tilava, mutta matala, edestä puuttuva rintakehä. Vapaat liikkeet. Niukkahapsuinen, suora, hieman kirjava karvapeite.



**FLAMEFIELD'S KLARINETTA, narttu, AVO-H**

Pieni, feminiininen, kevytrakenteinen. Oikeat mittasuhteet. Kokonaisuuteen sopiva, kevyt, pitkä, hieman tiukkailmeinen pää. Korvat oikein. Hyvä kaula. Hyvä ylälinja. Sopivasti kulmautunut edestä ja takaa. Edestä puutteellinen ja matala rintakehä. Hyvät käpälät. Kevyt raajaluusto. Oikeanlaatuinen ja -värinen, niukkahapsuinen karvapeite. Normaali liikkeet.



**PEHTOORIN ALITA, narttu, AVO-H**

Pieni, feminiininen, neliömäiseltä vaikuttava. Pitkä pää, jossa suippo kuono. Puutteellinen otsapenger. Kauniit silmät. Korvat oikein. Hyvä kaula ja ylälinja. Matala ja edestä puuttuva rintakehä. Niukat etukulmaukset. Kevyt raajaluusto. Hyvät käpälät. Vapaat liikkeet. Niukkahapsuinen, oikeanlaatuinen karvapeite.



**PEHTOORIN AXA, narttu, AVO-H**

Feminiininen, pieni, kevytrakenteinen ja hieman lyhyt. Kevyt, pitkä, kuiva pää, jossa saisi olla enemmän huulta. Tiukka ilme. Korvat oikein. Lyhyt kaula ja etuasentoiset lavat. Hyvä selkälinja. Täyteläinen, mutta matala rintakehä. Eturinta puuttuu. Suorat olkavarret. Kevyt raajaluusto. Pienet, hyvät käpälät. Hieman hyppelähtävät, lyhytaskeliset liikkeet. Oikeanlaatuinen, -värinen ja hapsukas karvapeite.



**PEHTOORIN AIDA, narttu, AVO-H**

Pieni, feminiininen, mittasuhteiltaan oikea. Hieman kolmionmallinen pää. Kapea kuono. Puutteellinen otsapenger. Tiukka ilme. Kaula voisi olla pitempi. Oikea ylälinja, paitsi lyhyt, jyrkkä lantio. Niukat etukulmaukset. Sopiva raajaluusto, matalat käpälät. Vapaat liikkeet. Hieman kirjava, suora, sopiva hapsukas karvapeite.